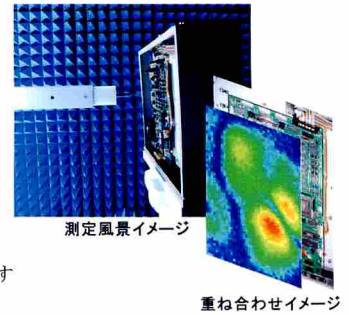


平面分布を階層で測定することにより、3次元の電磁界分布測定が可能

# DT5154 3次元電磁界分布測定ソフトウェア

- 3次元の自動測定
- 測定データと写真の重ね合わせ機能
- 電磁界分布が一目でわかる

- カラー表示された測定データと測定物の写真を重ね合わせられるので、電磁界分布が一目で分かります
- X, Y, Z軸の3軸を自由自在にポジションコントロール可能です
- 一度に最大24の異なる周波数の測定が可能です
- 各社ネットワークアナライザ、スペクトラムアナライザの制御が可能です ご注意：ソフトウェア1機種につき、測定器1台のみの対応とさせていただきます



一度に最大24の異なる周波数の測定が可能です

22段階のカラー表示

クリックした場所の座標と強度を表示します

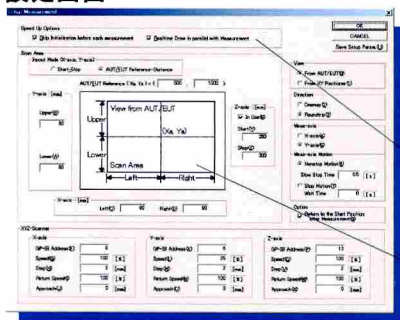
測定データの詳細や数値を表示します

測定結果と測定物の写真を重ね合わせられます

測定しながら結果を画面に表示できます (リアルタイム表示機能)

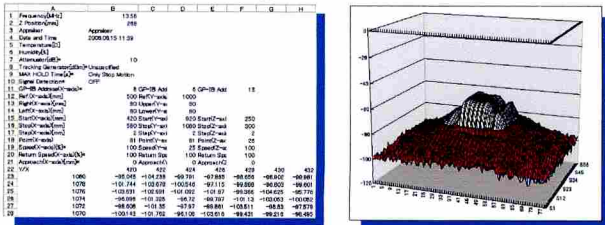
## 測定からグラフ表示、編集まで可能

### 設定画面



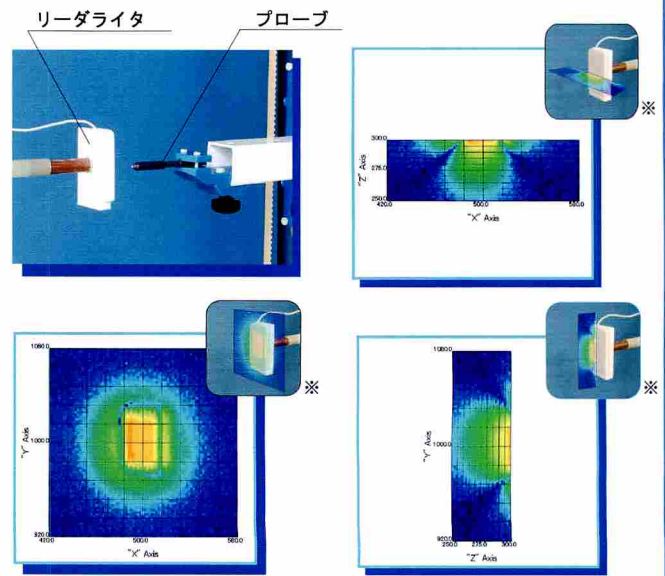
- 測定スปีトアップ機能
- ①測定器の初期化の省略
  - ②リアルタイム表示省略

### CSV形式での入出力可能



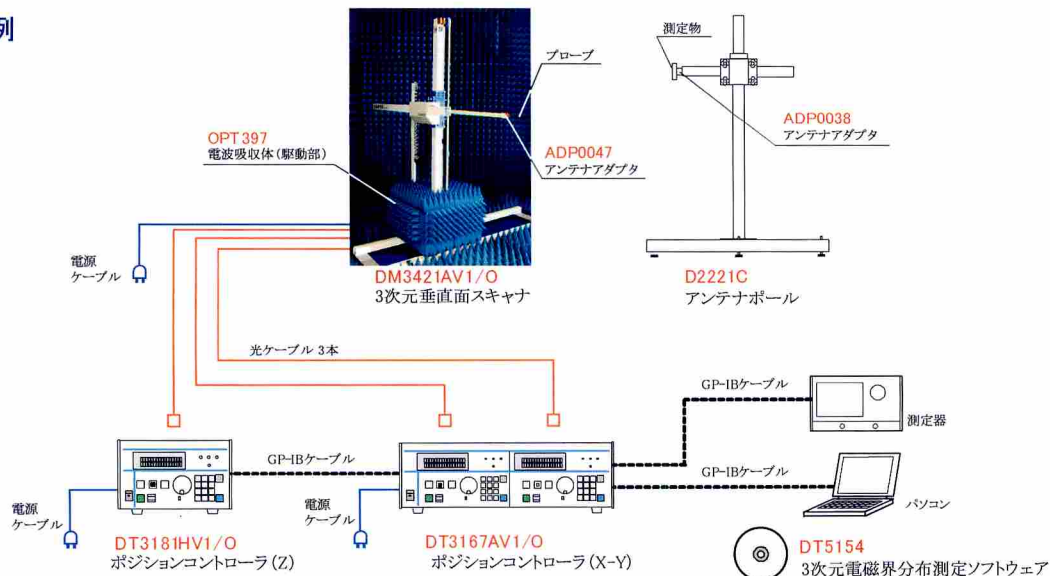
## XY, YZ, ZX面の3面表示可能

### リーダライタの電磁界分布測定例



# DT5154 3次元電磁界分布測定ソフトウェア

## システム例



## 機能・仕様

### システム動作環境

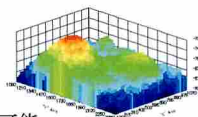
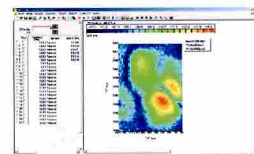
- コンピュータ機種：Microsoft Windows 7 / XP が稼働する互換機
- CPU：1GHz以上
- モニター：1024×768以上
- ネットワークアナライザ、スペクトラムアナライザの制御可能  
(ソフトウェア1機種につき、測定器1台のみの対応とさせていただきます)  
複数の測定器対応の場合、その分のソフトウェア費をいただきます)
- ポジションコントローラ：弊社DMシリーズ、DXシリーズ、DHシリーズ
- GP-IBインターフェース：ナショナルインスツルメンツ社製のみ対応

### 測定項目

- 最大24の周波数の測定
- 自動保存機能搭載
- ポジションコントロール
  - ・3軸のポジションコントロール
  - ・測定開始位置、測定終了位置、測定間隔を任意に設定
  - ・開始位置、終了位置または中心位置を指定しての動作範囲の設定
  - ・移動速度の設定
  - ・助走距離の設定
  - ・開始位置までの移動速度の設定
  - ・測定終了後に測定開始位置に戻すことが可能
  - ・片路測定、往復測定が可能
  - ・測定軸の設定が可能(縦スキャン、横スキャン)
  - ・停止して測定、動作しながら測定の切替が可能
  - ・測定中のリアルタイム表示が可能  
測定中の効率を上げるためのリアルタイム表示の無効化も可能
- スペクトラムアナライザ
  - ・RBW, VBW, ATT, SweepTime, Span, TrackingGenerator の設定が可能
  - ・マックスホールド機能
  - ・ピークサーチ機能
- ネットワークアナライザ
  - ・リファレンスレベル、平均回数、出力レベル、IFバンド幅、掃引時間の設定が可能
  - ・振幅、位相の測定が可能
  - ・測定終了後にネットワークアナライザの出力を止めるまたは、弱めることが可能

### 測定データの表示機能

- 平面表示(2D)
  - ・xy, yz, zx面の任意の位置の表示が可能
  - ・マウスカーソルを当てることにより、その位置の値の表示が可能
  - ・ホイールマウスを使用することで、容易に画面の切替が可能
  - ・再生描画機能
  - ・反転機能
  - ・回転機能
  - ・グラフラベルの設定
  - ・拡大縮小機能
- 立体表示(3D)
  - ・マウスのドラッグによる簡易的な視点の切替が可能
  - ・回転機能
  - ・グラフラベルの設定
- グラフスケール
  - ・グラフスケール(22分割)の設定が可能
  - ・グラフスケール(22分割)の色の設定が可能
  - ・最大値、最小値から自動的にスケールを設定するオートスケール機能
- テーブル
  - ・テーブル内に指定した順序で任意の項目を表示することが可能(最大値、最小値、測定日時、コメント等)



### 測定データの編集機能

- 各面の最大値、最小値の算出および表示が可能
- 3軸で測定を行った場合には複数のファイルを自動的に出力可能
- CSV形式での入出力可能
- 表示しているグラフをクリップボードへグラフコピーが可能
- 表示しているグラフの印刷が可能
- コメントの入力が可能
- 画像(写真)の重ね書き
  - ・各面(xy, yz, zx)各々に指定可能
  - ・位置サイズ調整機能
  - ・透かし調整機能

ご注意：プリンタの種類によって重ね合わせた測定データをプリントアウト出来ないものがございます。詳細は弊社営業担当までお問い合わせ下さいませ、お願いいたします。

本紙に掲載された内容は、改善のため予告無く変更する場合があります。

http://www.deviceco.co.jp  
E-mail:sales@deviceco.co.jp

製品のお問い合わせは、TEL, FAX, E-mailにて受け付けております。  
お気軽にご連絡下さい。

☆カスタムメイドも承ります。デモンストレーションにもお伺いいたします。

**DEVICE CO., LTD.**

株式会社 **デバイス**  
デストシステムソリューショングループ

〒365-0005 埼玉県鴻巣市広田 1170-1  
TEL: 048-569-2121 (代)  
FAX: 048-569-2120

2009.11.19 作成