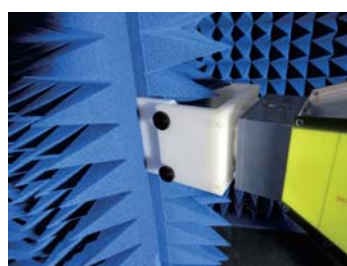


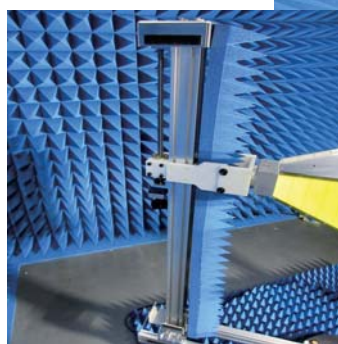
バイスタティック/RCS (レーダー反射断面積)測定に最適

DW4711AV1/0 バイスタティック測定装置

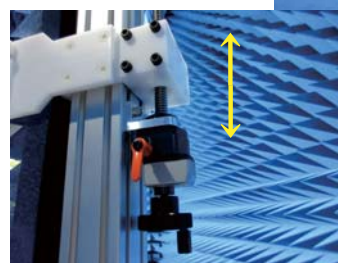
- 電波の透過/反射/散乱測定が可能
- アンテナ/試料支え部は、影響が少ない非金属製で固定
- 測定環境に適した回転台もご用意いたします



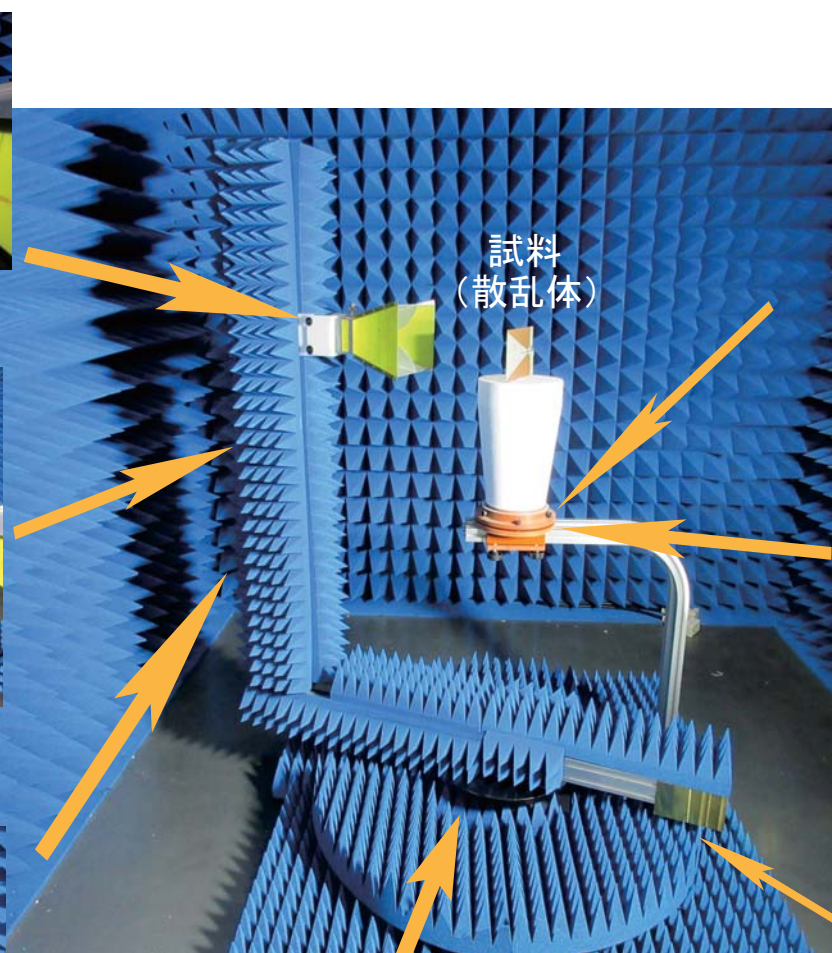
各種アンテナアダプタ
ご用意します



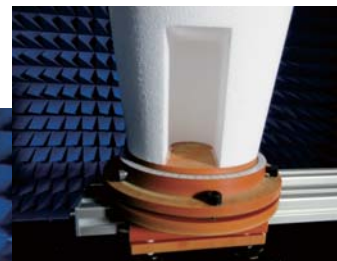
脱着式側面吸収体



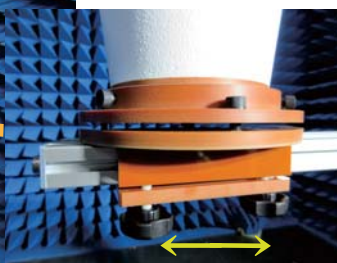
小ハンドルで高さかえられます



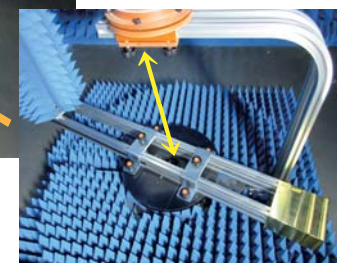
試料
(散乱体)



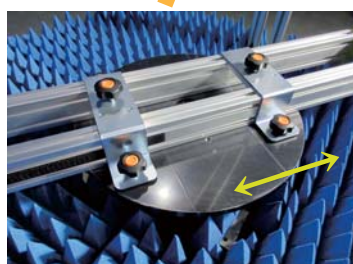
試料支え台(非金属)
角度表示付



移動可能



試料支え台回転台中心
あわせます



送側と試料取付部の
距離かえられます



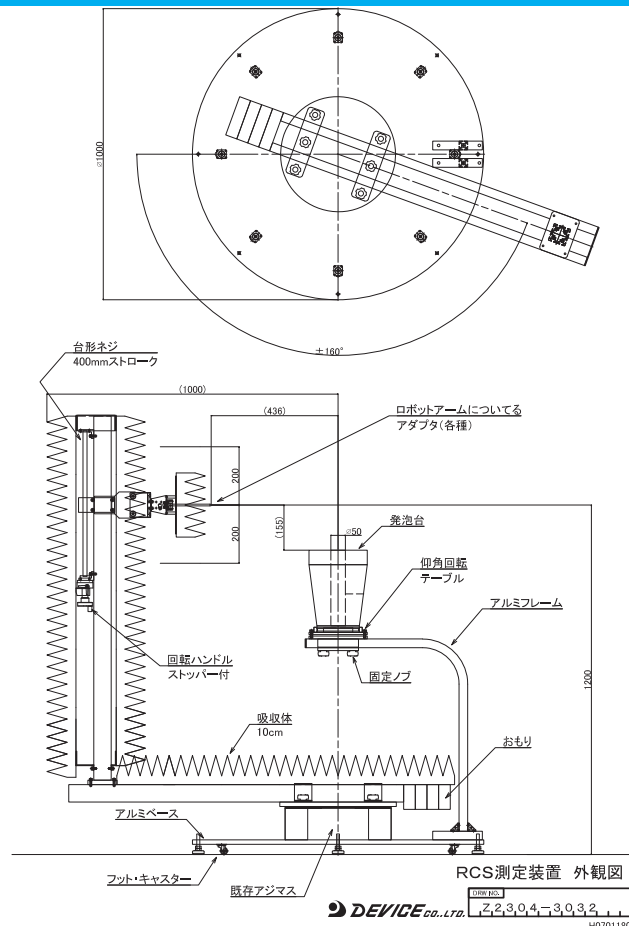
DW4152HV1/0

ポジションコントローラ

※床上電波吸収体、アンテナ、同軸ケーブル、試料は含まれておりません

電波のバイスタティック測定装置

外観図



仕様

バイスタティック測定装置

送信アンテナ(アームロボット)側

送信アンテナ半径	開口 R1200取付アンテナにより変わります)
材質	アーム: アルミ/電波吸収体 アダプタ: ポリアセタール樹脂 架台: アルミ

回転部 (アジマステーブル)

回転台直径	約400mm
回転速度	可変速 約0.3~3rpm
回転角度分解能	0.1°
バックラッシュ	0.3°
回転台材質	ポリアセタール樹脂
搭載許容質量	100kg
使用環境	屋内
駆動電源	AC100V 1A
質量	約18kg
付属品	光ケーブル 20m 1本 電源ケーブル 5m 1本

受信アンテナ側

受信アンテナ半径	開口 R400 (取付アンテナにより変わります)
アンテナアダプタ	V/H偏波
ストローク	±20mm
材質	柱: アルミ/電波吸収体 アンテナアダプタ: ポリアセタール

試料取付部

材質	試料取付用発泡台: 発泡スチロール 試料取付部 (基板ホルダー部): 発泡ポリスチレン
----	--

その他

電波吸収体	UP-20 1800×800mm
-------	------------------

ポジションコントローラ

1. 表示仕様

ディスプレイ表示	製品名・各種設定項目・現在地・状態メッセージ・速度
位置表示	回転動作モード モード1 -720.0~720.0 (有限回転モード) モード0 0.0~359.9 (無限回転モード) 表示単位 deg、分解能0.1°

2. 入出力仕様

GPIO	標準装備
外部コントロール入力	リモートコントロールBOX (D2121別売) にて可能

3. 機能

方向のマニュアル操作	◀▶スイッチにより可能 (◀▶スイッチを押すと、■スイッチが押されるまで連続回転)
Position Change	任意の現在位置表示を変更し、補正を行う 現在位置を任意に設定可能、電源を切った後も記憶される
Limit (ソフトリミット)	ポジションの移動範囲を設定する 任意の位置に設定可能、電源を切った後も記憶される
スピード値の設定	マニュアル操作時 ダイアル又はテンキーにて可変 (最高スピードを100%として換算した値を 実際のスピードとして表示しています) GPIO操作時 数値 %を直接入力で可変
MOVE	マニュアル操作時ダイアル又はテンキーにて 指定した位置に動作可能
その他標準装備	エラー表示、リセット機能、プロテクト機能

4. その他

電源	AC100V 1A
形状	約217(W)×41(H)×863(D)mm
質量	約4kg
付属品	電源ケーブル 2m 1本

本紙に掲載された内容は、改善のため予告無く変更する場合があります。

<http://www.deviceco.co.jp>
E-mail: sales@deviceco.co.jp

製品のお問い合わせは、TEL, FAX, E-mailにて受け付けております。
お気軽にご連絡下さい。

ご購入の前に

- ・商品の改良の為、仕様、外観は予告なしに変更することがありますのでご了承下さい。
- ・印刷物と実物では多少色が異なることがあります。あらかじめご了承下さい。
- ・製品の補修用性能部分の最低保有期間は、納品後8年です。

DEVICE CO., LTD.

株式会社 **デバイス**

〒365-0005 埼玉県鴻巣市広田 1170-1

TEL: 048-569-2121 (代)

FAX: 048-569-2120